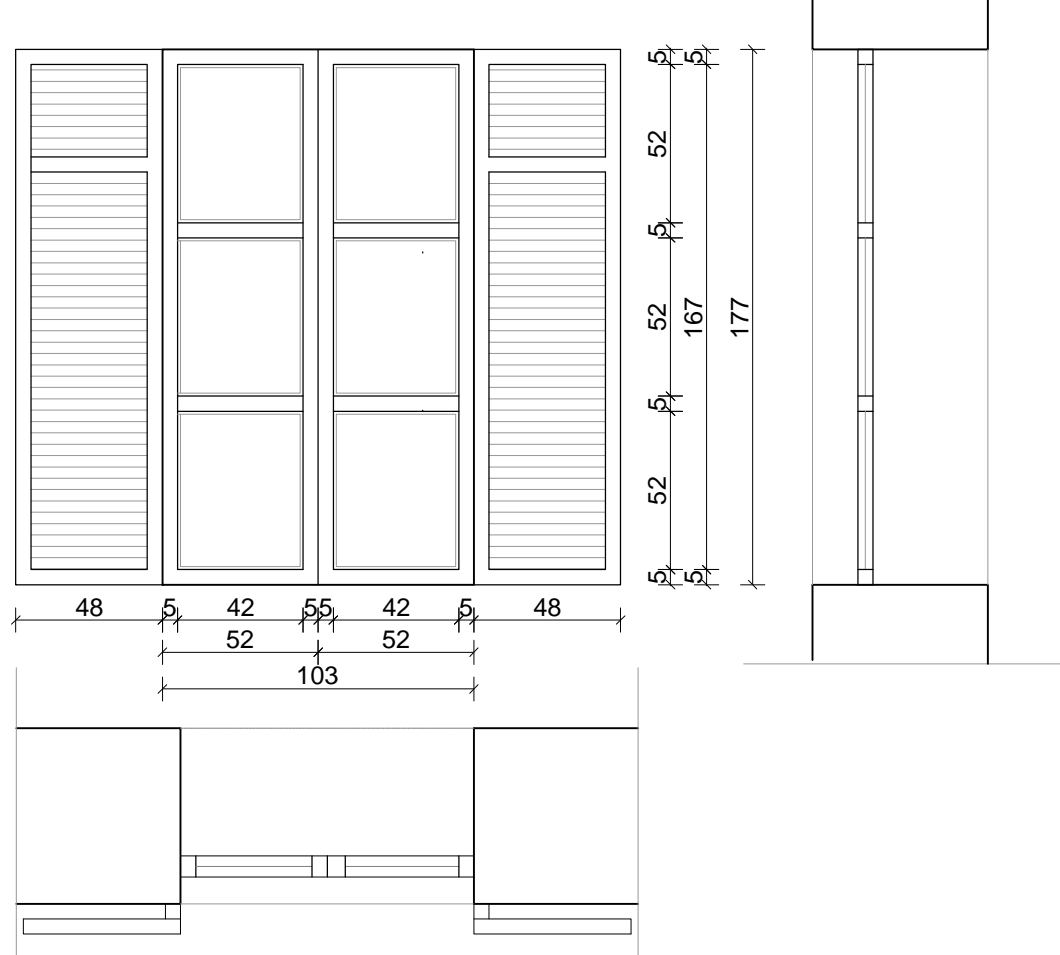
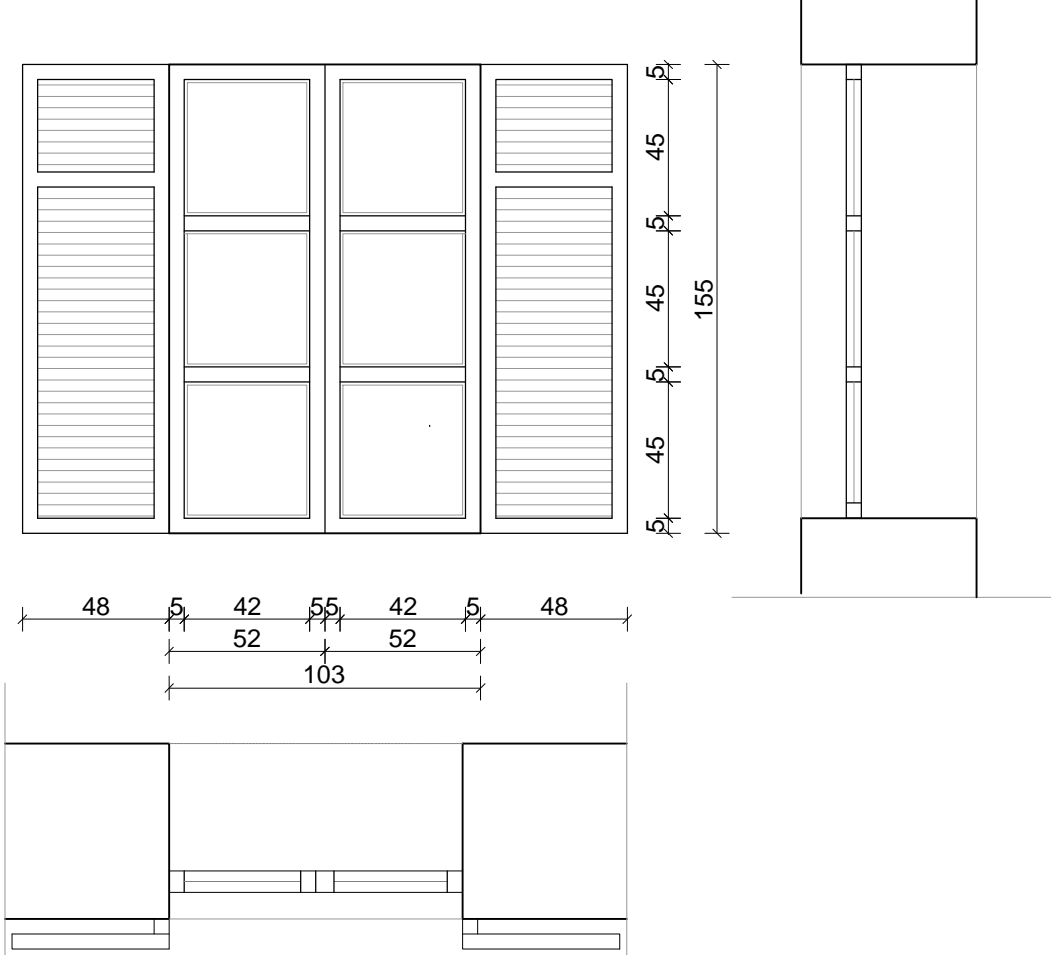


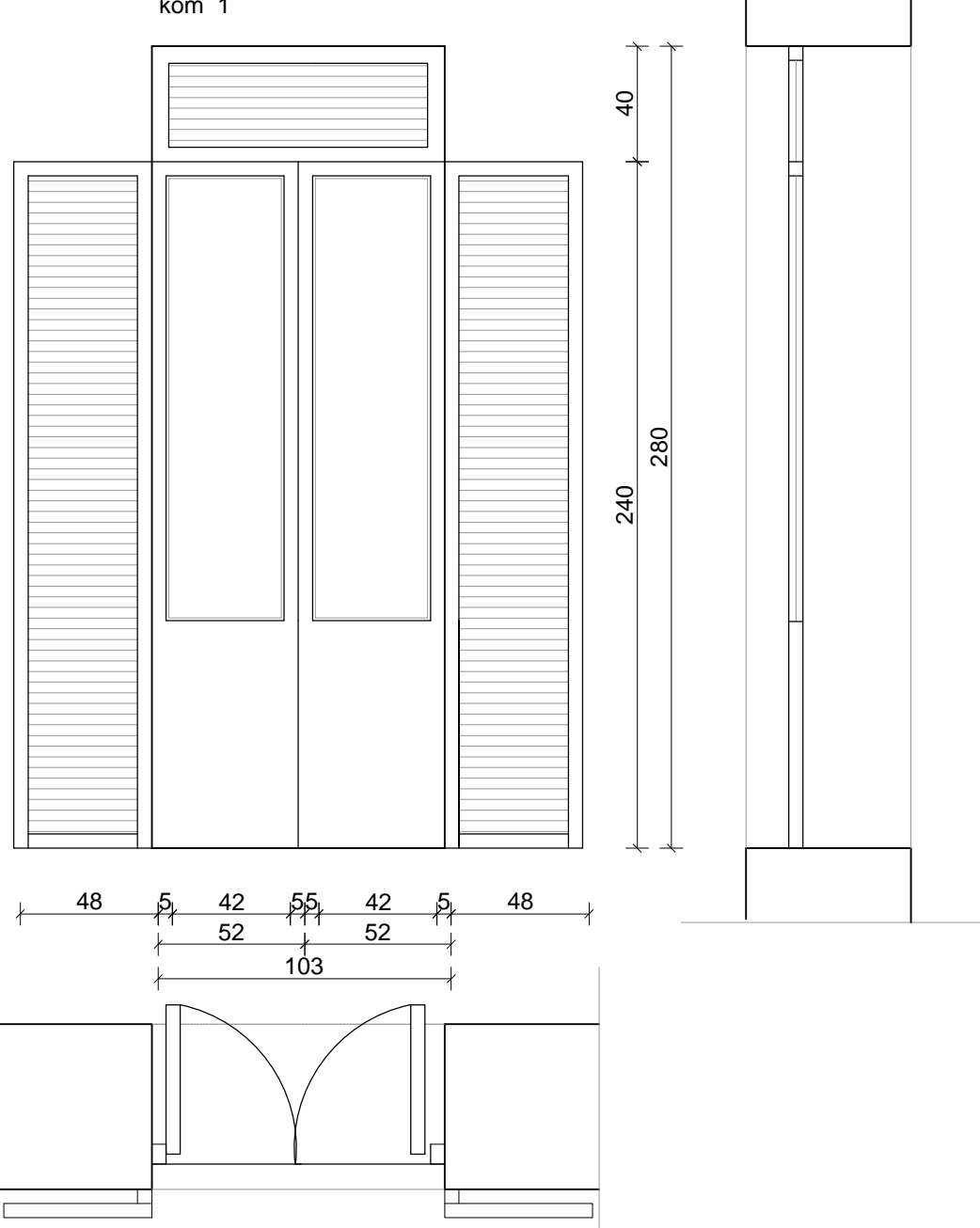
1 Dvokrilni zaokretno okloplni drveni prozor, s ispunom od termopan stakla i dvokrilnim drvenim grijačima, u građevinskom otvoru 103 x 177 cm.



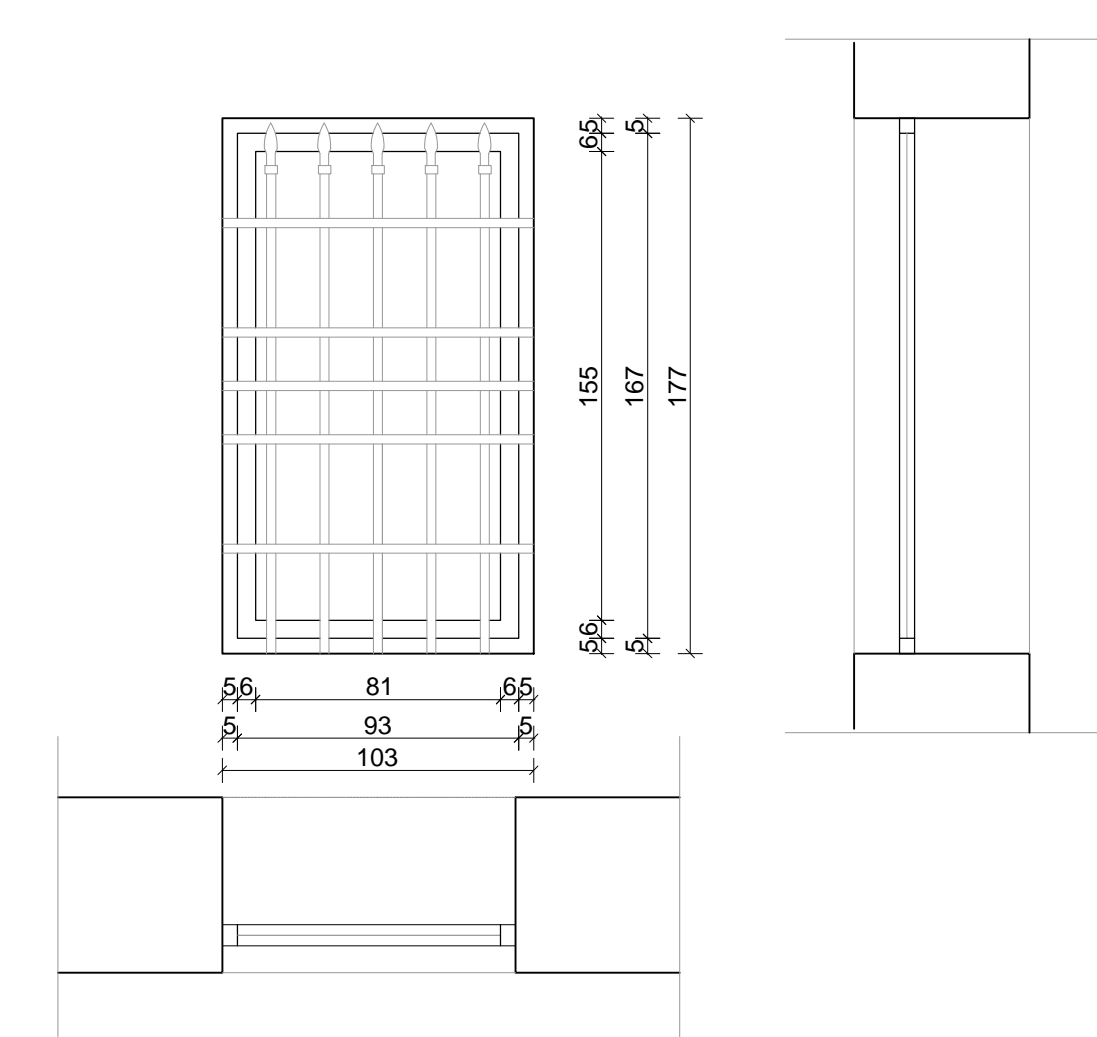
2 Dvokrilni zaokretni okloplni drveni prozor, s ispunom od termopan stakla i dvokrilnim drvenim grijačima, u građevinskom otvoru 103 x 155 cm.



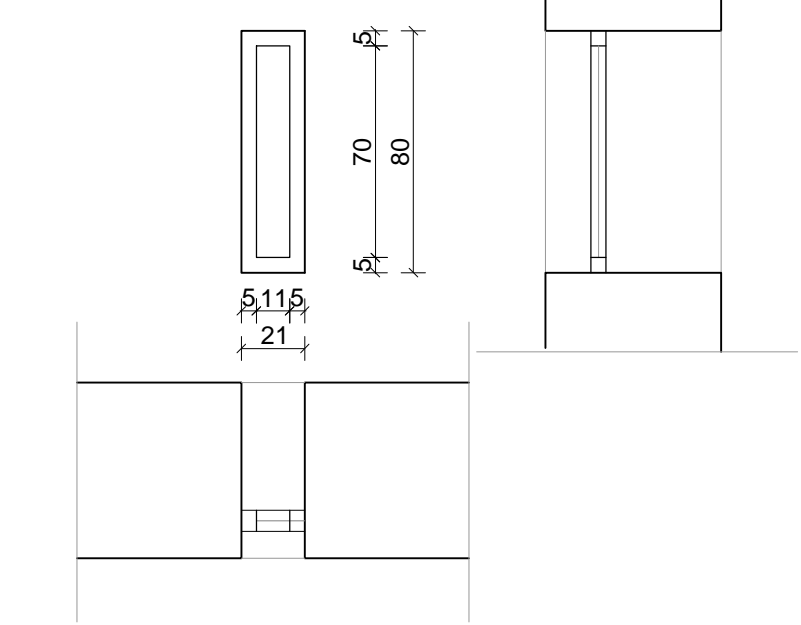
3 Balkonska dvokrilna zaokretna drvena vrata s fiksnim nadsvjetlom, s ispunom od termopan stakla i dvokrilnim drvenim grijačima, u građevinskom otvoru 103 x 280 cm.



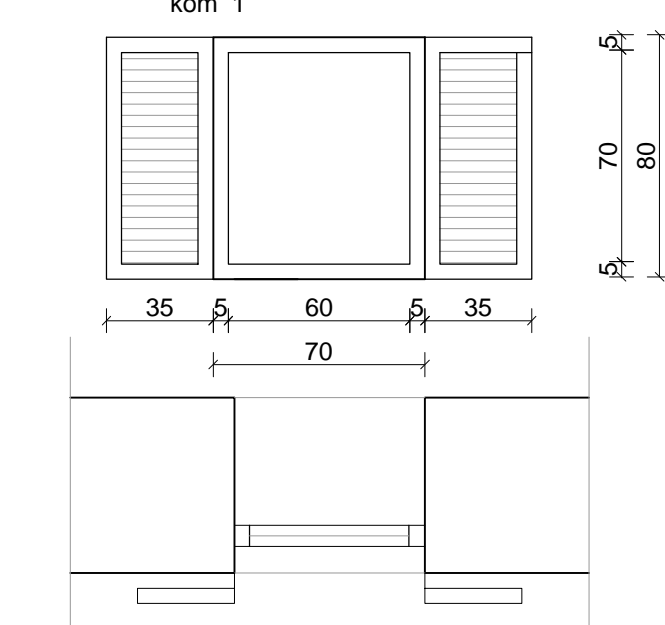
4 Jednokrilni zaokretno okloplni drveni prozor, s ispunom od termopan stakla, sa zaštitnom metalnom rešetkom, u građevinskom otvoru 103 x 177 cm.



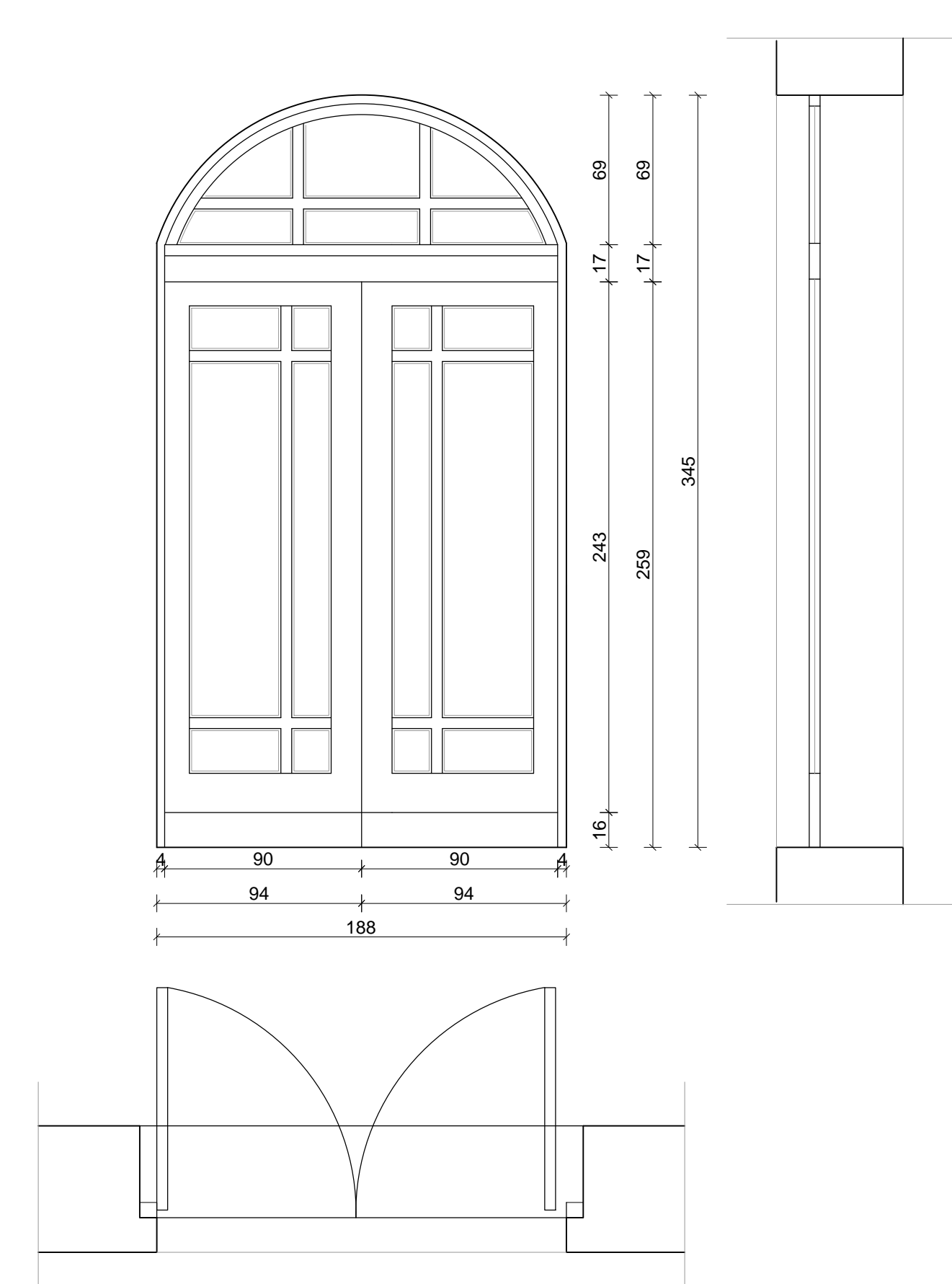
9 Jednokrilni zaokretno okloplni drveni prozor, s ispunom od termopan stakla, u građevinskom otvoru 21 x 80 cm.



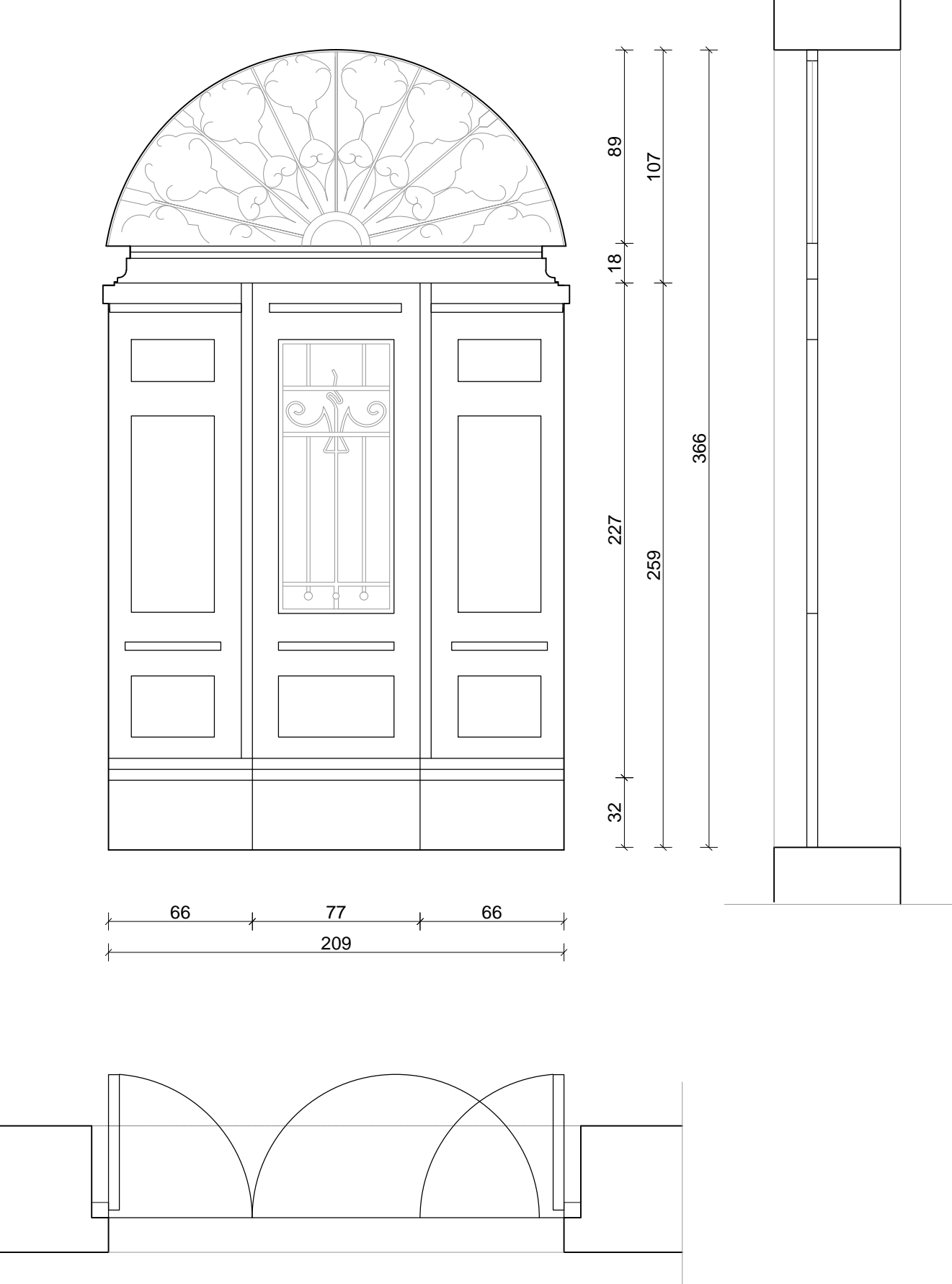
10 Jednokrilni zaokretno okloplni drveni prozor, s ispunom od termopan stakla, u građevinskom otvoru 70 x 80 cm.



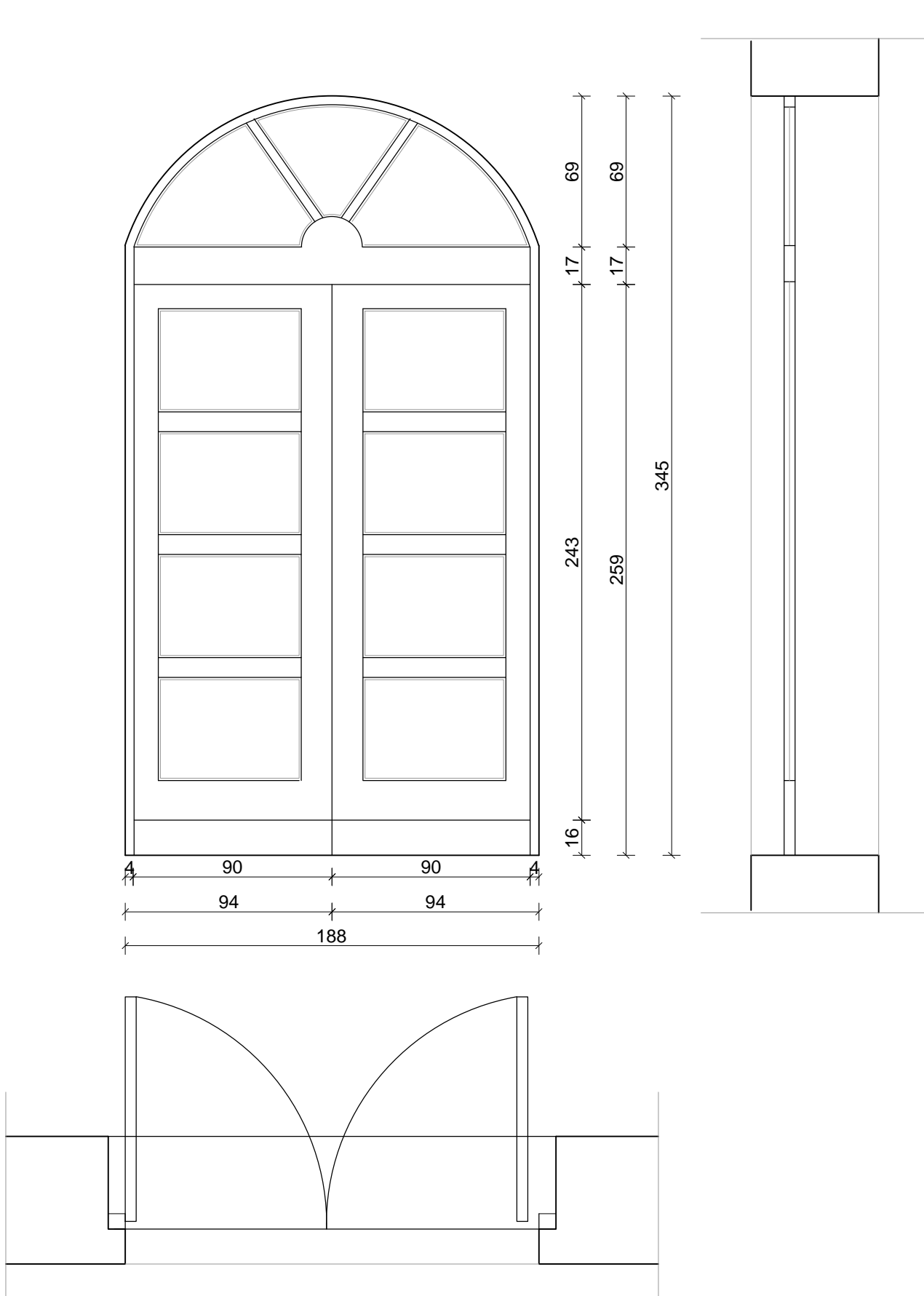
5 Ulazna dvokrilna zaokretna ostakljena drvena vrata, s fiksnim polukružnim nadsvjetlom i ispunom od IZO stakla, u građevinskom otvoru 188 x 345 cm.



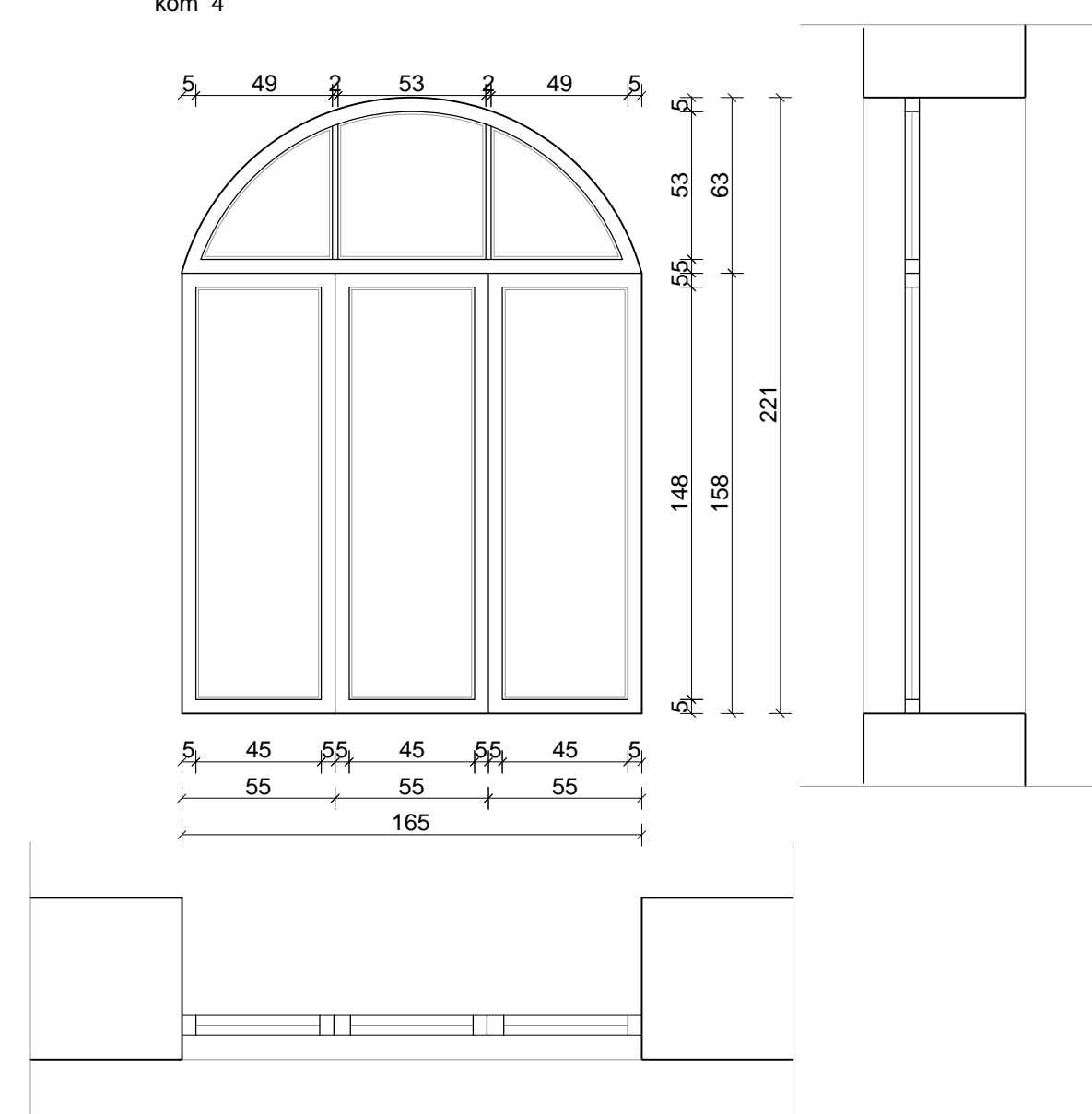
6 Ulazna trokrilna zaokretna puna i ostakljena drvena vrata, s fiksnim polukružnim nadsvjetlom i zaštitnom metalnom rešetkom, u građevinskom otvoru 209 x 366 cm.



7 Ulazna dvokrilna zaokretna ostakljena drvena vrata, s fiksnim polukružnim nadsvjetlom i ispunom od IZO stakla, u građevinskom otvoru 188 x 345 cm.



8 Trokrilni drveni prozor, bočna polja zaokretno okloplna, srednje polje fiksno, s fiksnim polukružnim nadsvjetlom i ispunom od termopan stakla, u građevinskom otvoru 165 x 221 cm.



SHEME FASADNE STOLARIJE

SANACIJA

MJ 1:25

ARHITEKTONSKI ATELJE



investitor:	SUVAŠINCI STAMBENE ZGRADE na adresi Vojvoda S. Rijeka
građevinar:	OBNOVA PROJEKTA STAMBENE GRAĐEVINE na k.o. 4745, k.o. Stari grad
projekt:	GLAVNI PROJEKT ARHITEKTONSKI PROJEKT
izradio:	SHEME FASADNE STOLARIJE SANACIJA
glavni projektant:	mr.sc. MAJA MATULIĆ
projektant:	mr.sc. MAJA MATULIĆ
tisak:	GORAN KOSTIĆ ALEN KOB
elaborat:	10 / 18
datum:	veljača 2018.
mjerilo:	1 : 25